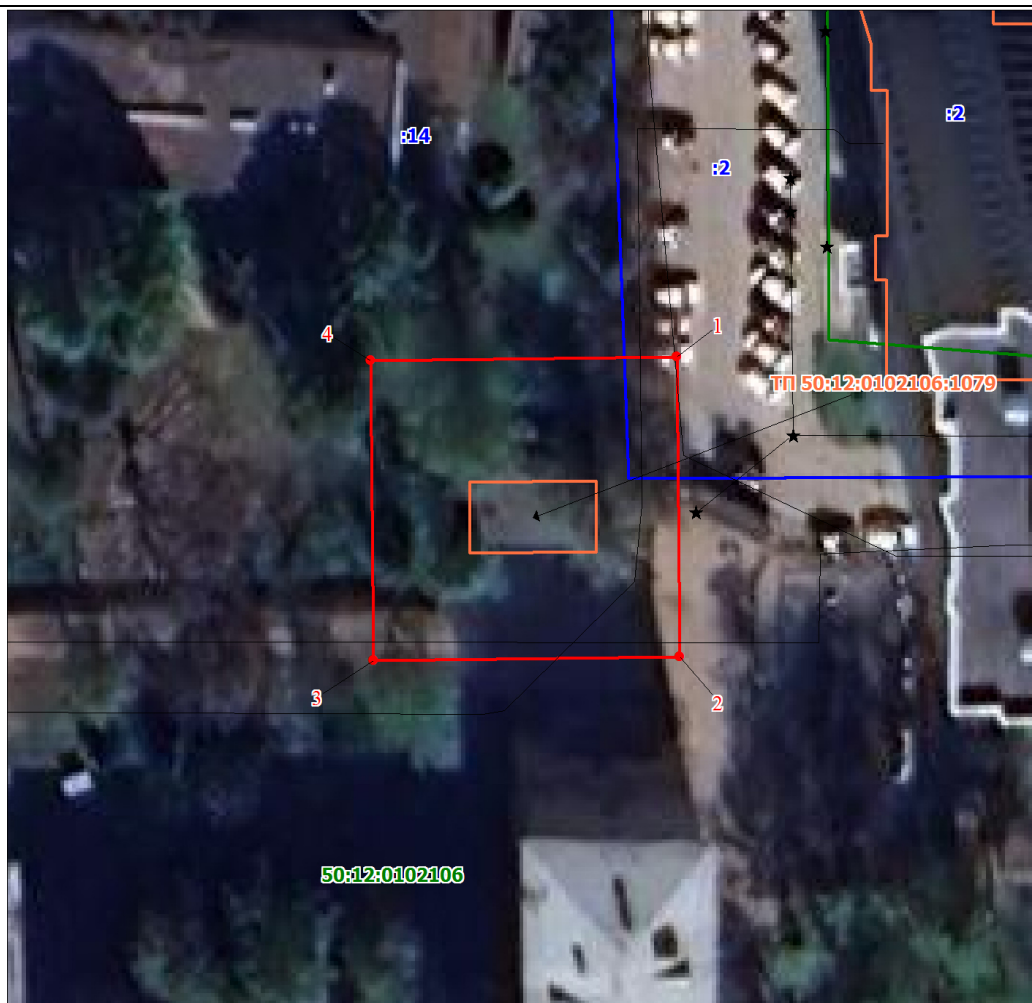


План границ объекта



Масштаб 1:500

Используемые условные знаки и обозначения:

	Характерная точка границы объекта
	Надписи номеров характерных точек границы объекта
	Существующая часть границы, имеющиеся в ЕГРН сведения о которой достаточны для определения ее местоположения
	Надписи кадастрового номера земельного участка
	Граница объекта
	Объект электросетевого хозяйства, в отношении которого устанавливается публичный сервитут с координатами границ
	Граница кадастрового квартала
	Обозначение кадастрового квартала

Подпись  Щалыгин Н. В.

Дата 22 июня 2023 г.

Место для оттиска печати (при наличии) лица, составившего описание местоположения границ объекта



ГРАФИЧЕСКОЕ ОПИСАНИЕ МЕСТОПОЛОЖЕНИЯ ГРАНИЦ ПУБЛИЧНОГО СЕРВИТУТА

Публичный сервитут установлен в целях размещения и эксплуатации объектов электросетевого хозяйства местного значения – здание трансформаторной подстанции №299 с кадастровым номером 50:12:0102106:1079

(наименование объекта, местоположение границ которого описано (далее - объект))

Сведения об объекте					
№ п/п	Характеристики объекта			Описание характеристик	
1	2			3	
1	Местоположение объекта			Московская область, Мытищи г.о., Мытищи г, 2-я Институтская ул, д 4	
2	Площадь объекта ± величина погрешности определения площади ($P \pm \Delta P$), м ²			678 ± 9	
3	Иные характеристики объекта			1. Публичный сервитут установлен в целях размещения и эксплуатации объектов электросетевого хозяйства местного значения – здание трансформаторной подстанции №299 с кадастровым номером 50:12:0102106:1079	
Сведения о местоположении границ объекта					
1. Система координат МСК-50, зона 2					
2. Сведения о характерных точках границ объекта					
Обозначение характерных точек границ	Координаты, м		Метод определения координат характерной точки	Средняя квадратическая погрешность положения характерной точки (Mt), м	Описание обозначения точки на местности (при наличии)
	X	Y			
1	2	3	4	5	6
1	488158.77	2206991.57	Геодезический метод	0.1	-
2	488133.27	2206991.57	Геодезический метод	0.1	-
3	488133.27	2206964.97	Геодезический метод	0.1	-
4	488158.77	2206964.97	Геодезический метод	0.1	-
1	488158.77	2206991.57	Геодезический метод	0.1	-